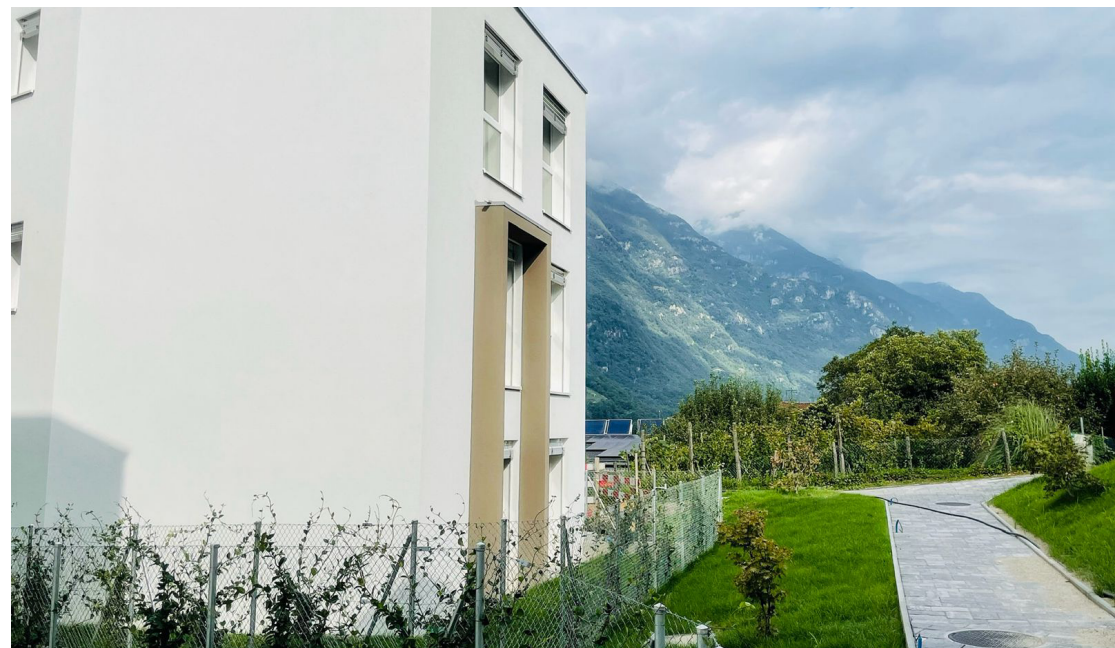
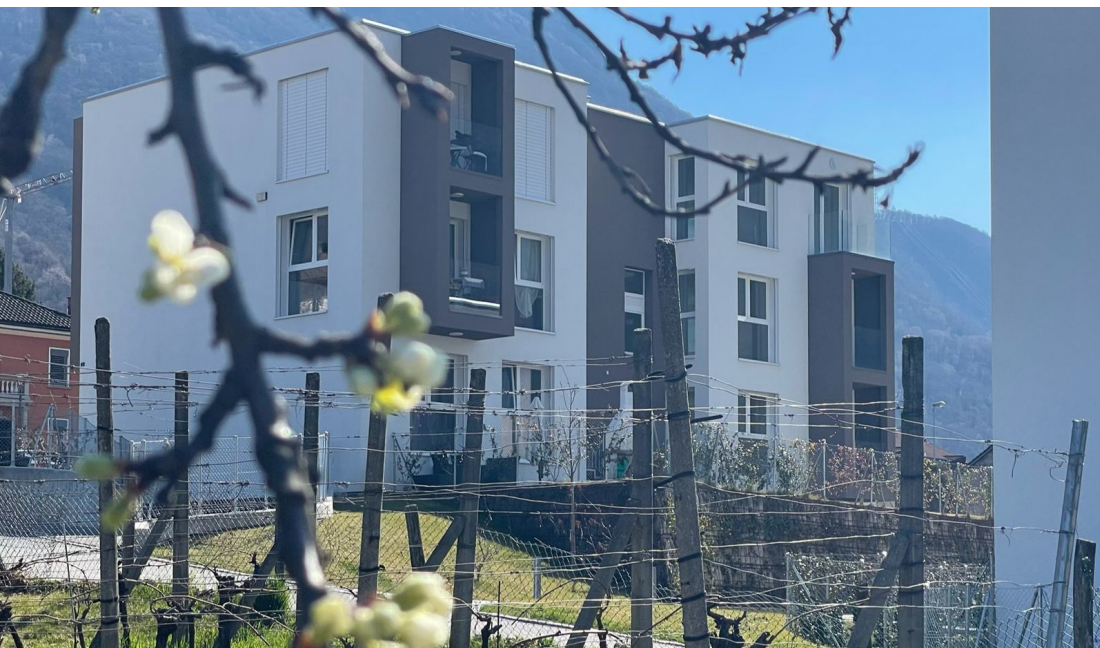


IMMOBILIENKOMPLEX CLARO - TESSIN

VIA AI MURET 3, CLARO, TICINO, ITALIEN
WOHNUNG NR. 11









BESCHREIBUNG

WUNDERSCHÖNE 2,5-ZIMMER-WOHNUNG IN DER GEMEINDE CLARO/BELLINZONA

Eingangsbereich mit begehbarem Kleiderschrank. Großes Doppelzimmer mit Fenster. Vorraum mit Wasch-/Trocknersäule. Badezimmer mit Dusche, Bidet und modernem Waschbecken. Eine moderne, 5 m² große offene Küche und Fenster prägen den Wohnbereich.

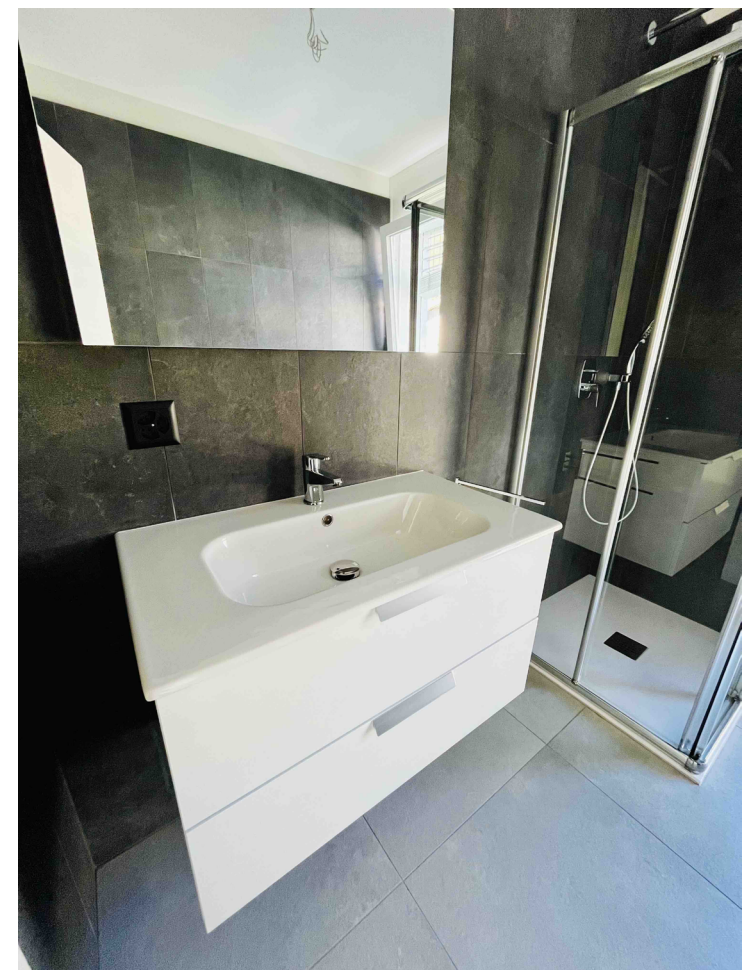
Zwei praktische Garagenstellplätze und ein privater Keller. Hausmeister und Concierge stehen zur Verfügung.

Weitere Annehmlichkeiten:

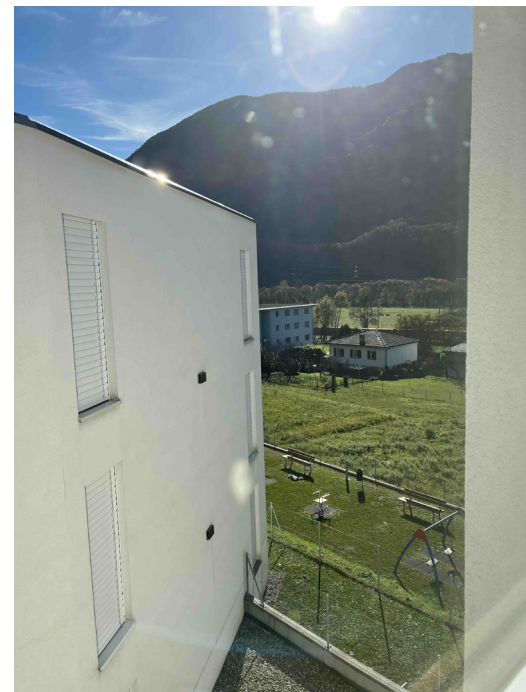
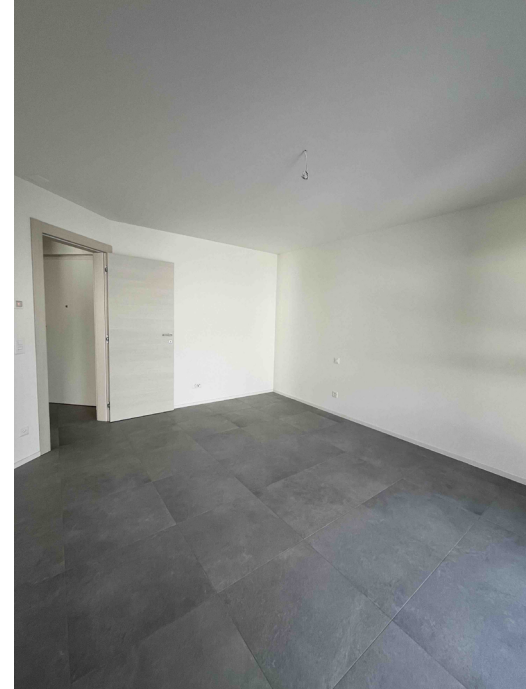
- Tür mit Sichtschutz
- hochwertige Materialien
- gehobene Küche
- zwei Parkplätze (Wert je CHF 20.000)
- Waschmaschinen- und Trockneranschluss
- Keller
- Gemeinschaftsräume (Waschküche)
- Außenbereich: Gartenpark und Garten



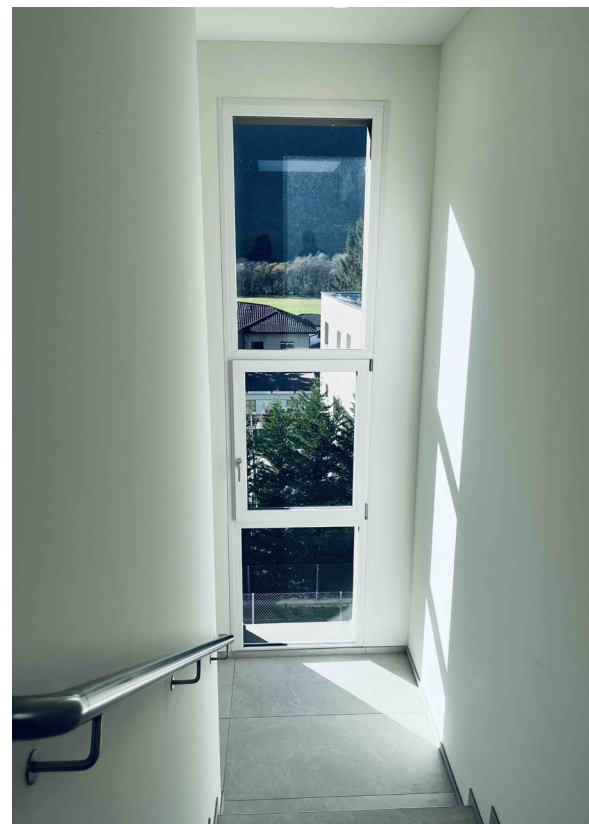
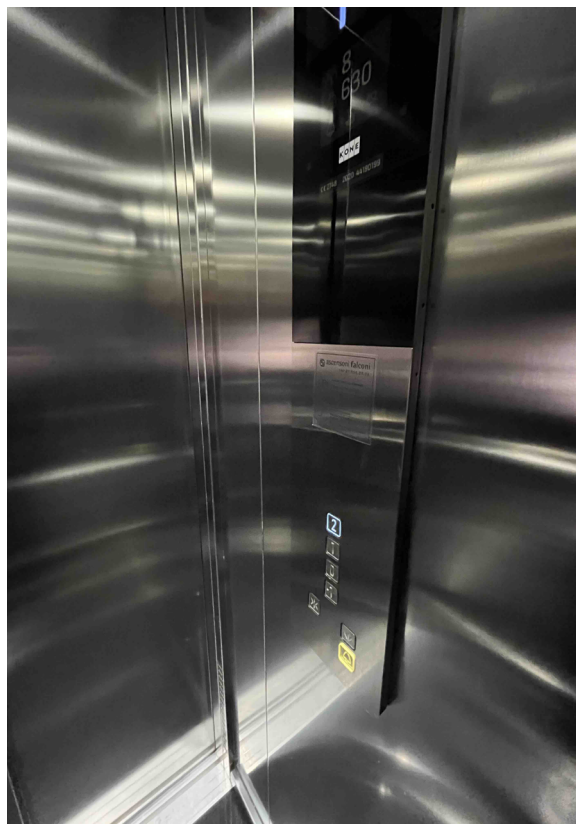
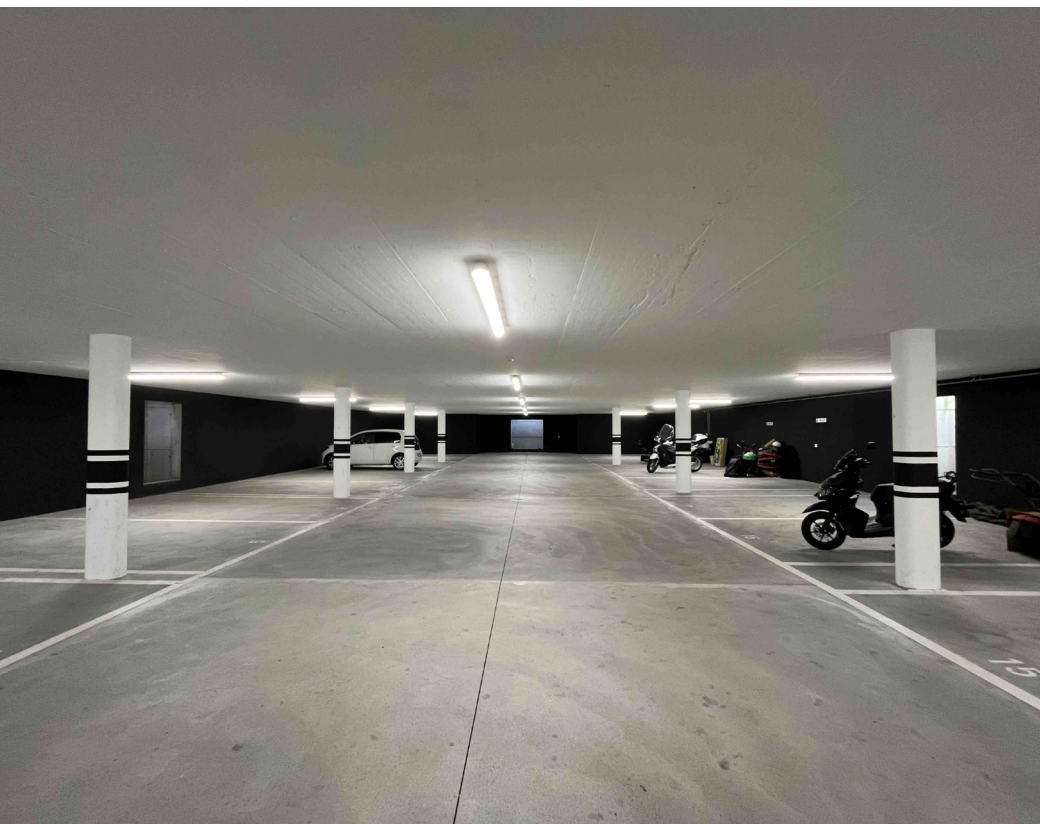
Küche



Badezimmer



Schlafzimmer

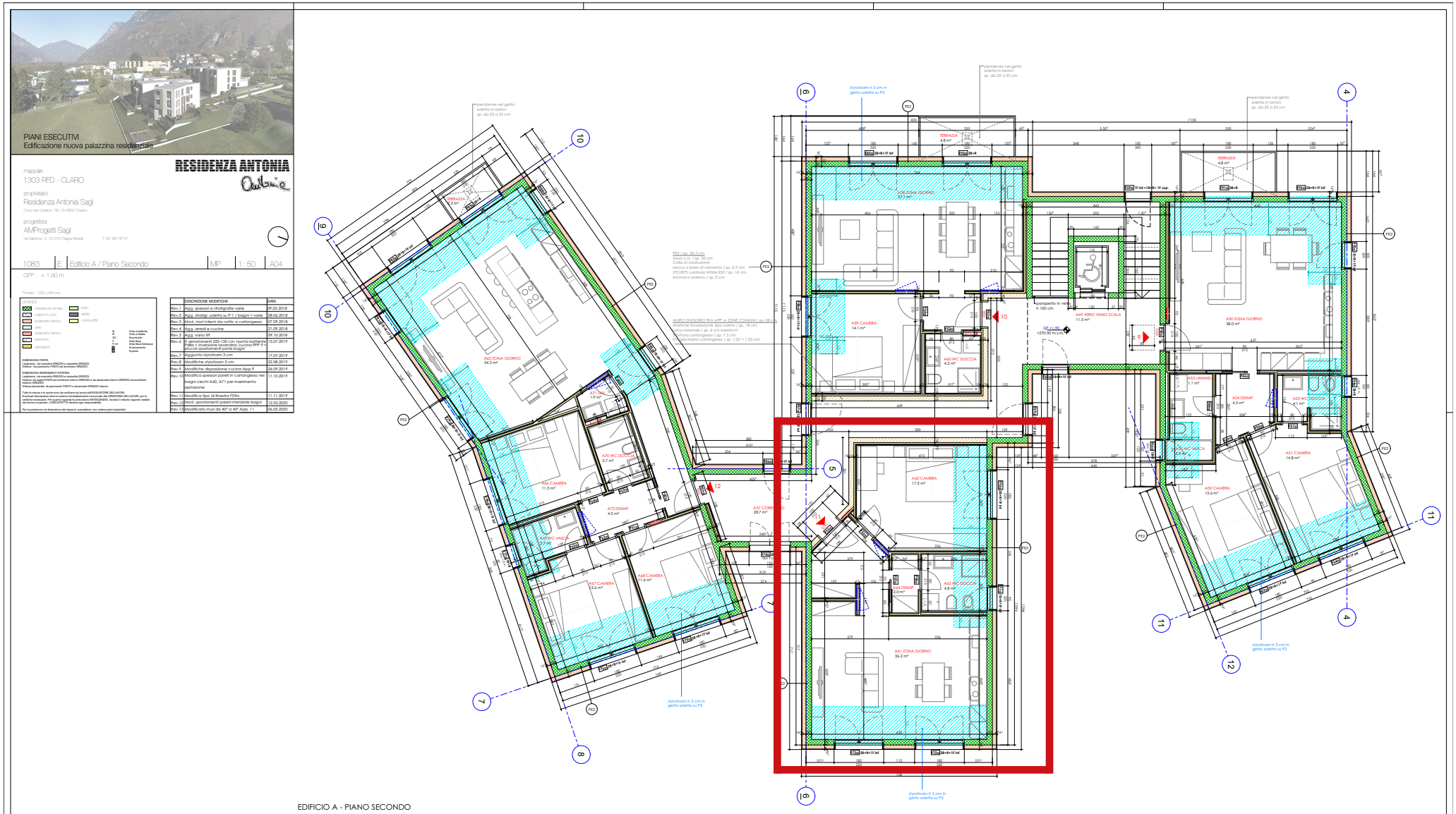


Garage - stairwell



Eingang – Park – Spielplatz

GRUNDRISS



Gebäude A - Zweiter Stock

GRUNDRISSE

PIANI ESISTENTI
Edificazione nuova palazzina residenziale

RESIDENZA ANTONIA
Autonoma

progetto:
Residenza Antonia Saggi
C.so Garibaldi 100, 10100 (Torino)

progettista:
A/Pirola Saggi
Via Mazzini 12, 10121 (Torino)

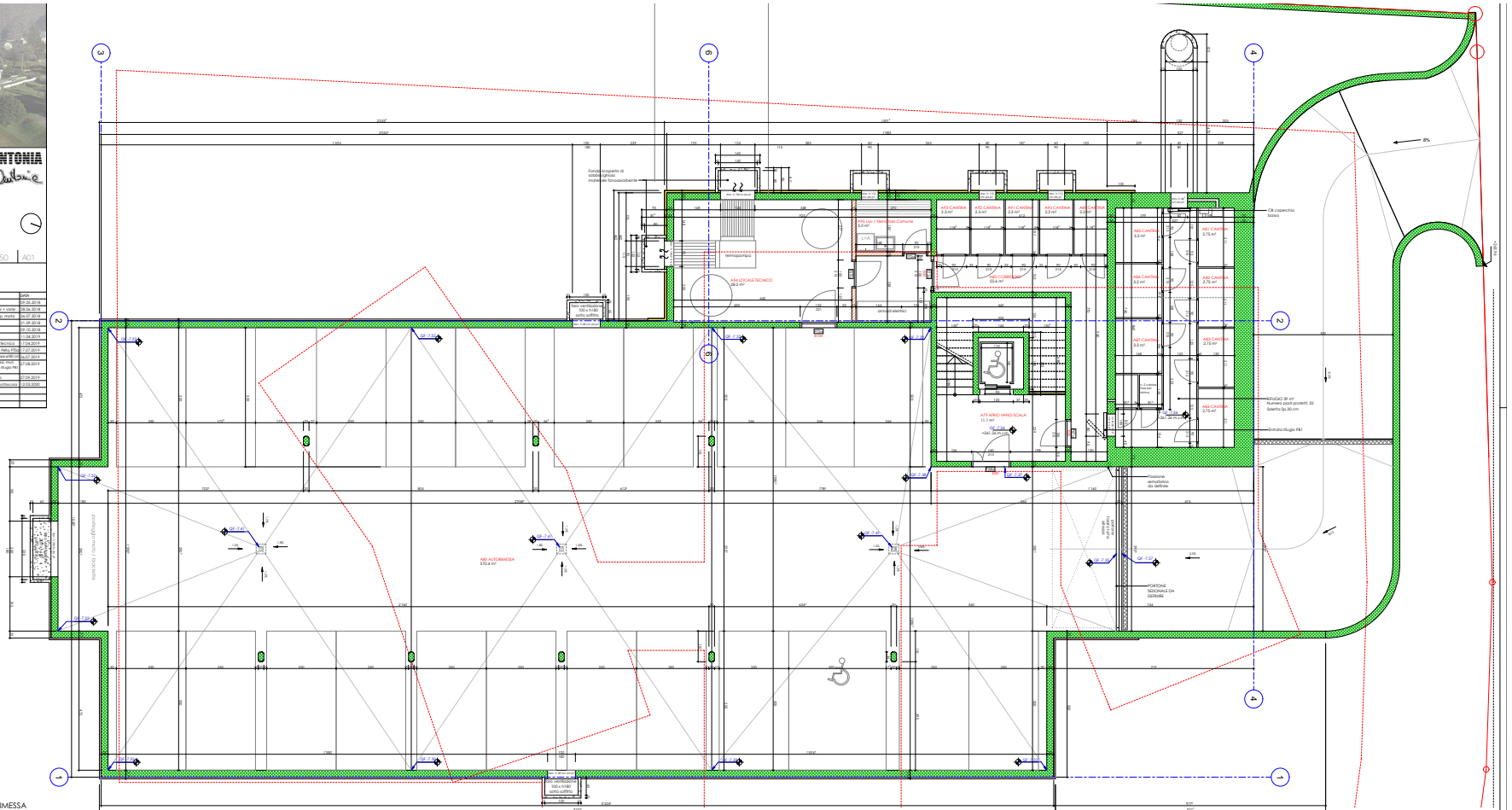
10B3 E Edificio A / Autorimessa

1:50 A01

Legenda:

- 1.000 m² di superficie coperta
- 2.000 m² di superficie coperta
- 3.000 m² di superficie coperta
- 4.000 m² di superficie coperta
- 5.000 m² di superficie coperta
- 6.000 m² di superficie coperta
- 7.000 m² di superficie coperta
- 8.000 m² di superficie coperta
- 9.000 m² di superficie coperta
- 10.000 m² di superficie coperta
- 11.000 m² di superficie coperta
- 12.000 m² di superficie coperta
- 13.000 m² di superficie coperta
- 14.000 m² di superficie coperta
- 15.000 m² di superficie coperta
- 16.000 m² di superficie coperta
- 17.000 m² di superficie coperta
- 18.000 m² di superficie coperta
- 19.000 m² di superficie coperta
- 20.000 m² di superficie coperta
- 21.000 m² di superficie coperta
- 22.000 m² di superficie coperta
- 23.000 m² di superficie coperta
- 24.000 m² di superficie coperta
- 25.000 m² di superficie coperta
- 26.000 m² di superficie coperta
- 27.000 m² di superficie coperta
- 28.000 m² di superficie coperta
- 29.000 m² di superficie coperta
- 30.000 m² di superficie coperta
- 31.000 m² di superficie coperta
- 32.000 m² di superficie coperta
- 33.000 m² di superficie coperta
- 34.000 m² di superficie coperta
- 35.000 m² di superficie coperta
- 36.000 m² di superficie coperta
- 37.000 m² di superficie coperta
- 38.000 m² di superficie coperta
- 39.000 m² di superficie coperta
- 40.000 m² di superficie coperta
- 41.000 m² di superficie coperta
- 42.000 m² di superficie coperta
- 43.000 m² di superficie coperta
- 44.000 m² di superficie coperta
- 45.000 m² di superficie coperta
- 46.000 m² di superficie coperta
- 47.000 m² di superficie coperta
- 48.000 m² di superficie coperta
- 49.000 m² di superficie coperta
- 50.000 m² di superficie coperta
- 51.000 m² di superficie coperta
- 52.000 m² di superficie coperta
- 53.000 m² di superficie coperta
- 54.000 m² di superficie coperta
- 55.000 m² di superficie coperta
- 56.000 m² di superficie coperta
- 57.000 m² di superficie coperta
- 58.000 m² di superficie coperta
- 59.000 m² di superficie coperta
- 60.000 m² di superficie coperta
- 61.000 m² di superficie coperta
- 62.000 m² di superficie coperta
- 63.000 m² di superficie coperta
- 64.000 m² di superficie coperta
- 65.000 m² di superficie coperta
- 66.000 m² di superficie coperta
- 67.000 m² di superficie coperta
- 68.000 m² di superficie coperta
- 69.000 m² di superficie coperta
- 70.000 m² di superficie coperta
- 71.000 m² di superficie coperta
- 72.000 m² di superficie coperta
- 73.000 m² di superficie coperta
- 74.000 m² di superficie coperta
- 75.000 m² di superficie coperta
- 76.000 m² di superficie coperta
- 77.000 m² di superficie coperta
- 78.000 m² di superficie coperta
- 79.000 m² di superficie coperta
- 80.000 m² di superficie coperta
- 81.000 m² di superficie coperta
- 82.000 m² di superficie coperta
- 83.000 m² di superficie coperta
- 84.000 m² di superficie coperta
- 85.000 m² di superficie coperta
- 86.000 m² di superficie coperta
- 87.000 m² di superficie coperta
- 88.000 m² di superficie coperta
- 89.000 m² di superficie coperta
- 90.000 m² di superficie coperta
- 91.000 m² di superficie coperta
- 92.000 m² di superficie coperta
- 93.000 m² di superficie coperta
- 94.000 m² di superficie coperta
- 95.000 m² di superficie coperta
- 96.000 m² di superficie coperta
- 97.000 m² di superficie coperta
- 98.000 m² di superficie coperta
- 99.000 m² di superficie coperta
- 100.000 m² di superficie coperta

Edificio A - Autorimessa



Gebäude A - Garage